

Datagedreven samenwerken aan de gezondheid van inwoners

Mentaal Gezond Groningen
23 mei 2024





Voorstellen

Ahmed Djemil coach NHL Stenden en Coördinator Lab Maatschappelijke vraagstukken Drenthe

Nick Stuurworld student NHL Stenden

Esther Huisman epidemioloog GGD Drenthe



Programma

- Introductie datawerkplaats
- Aan de slag!
- Pilot Greenwise Campus en gemeente Emmen
- Afsluiting



De Datawerkplaats



Regionale
basisvoorziening;
ontwikkeld **voor en
door** partijen in de
regio



**Datagedreven
werken** aan de
gezondheid van de
Drentse inwoners



Verbinding
**regionale praktijk,
wetenschap en
techniek**



Integraal beeld van
de regio tot op
wijkniveau



Innovatieruimte,
experimenteren en
leren



Nog volop **in
ontwikkeling**

Opstart; ambitie, keuze, lef!



Organiseer rondom het **kernproduct**



Bouw in eerste instantie op de (mensen met) **energie**



Speeltuyn en laagdrempelige insteek, niet direct formaliseren



Gebruik ieders expertise en **netwerk!**



Drie ontwikkellijnen

Jeugd en volwassenen

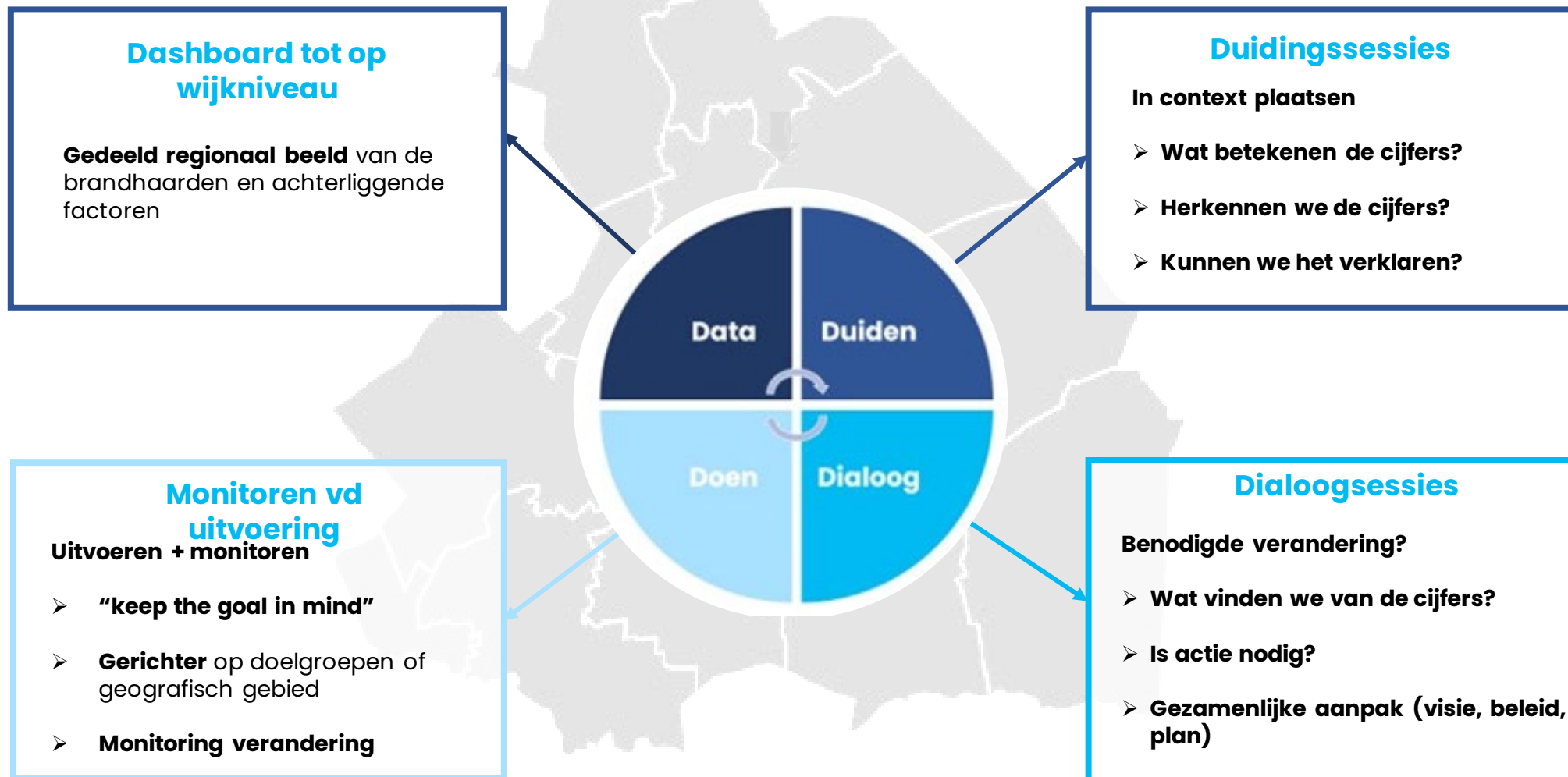
1. Preventie t.a.v. mentale gezondheid
2. Ondersteuning bij beginnende of lichte klachten t.a.v. mentale gezondheid
3. Passende ondersteuning bij (ernstige) psychiatrische aandoeningen

In verbinding met Regioplan en Hervormingsagenda Jeugd

Aanpak – Hoe?



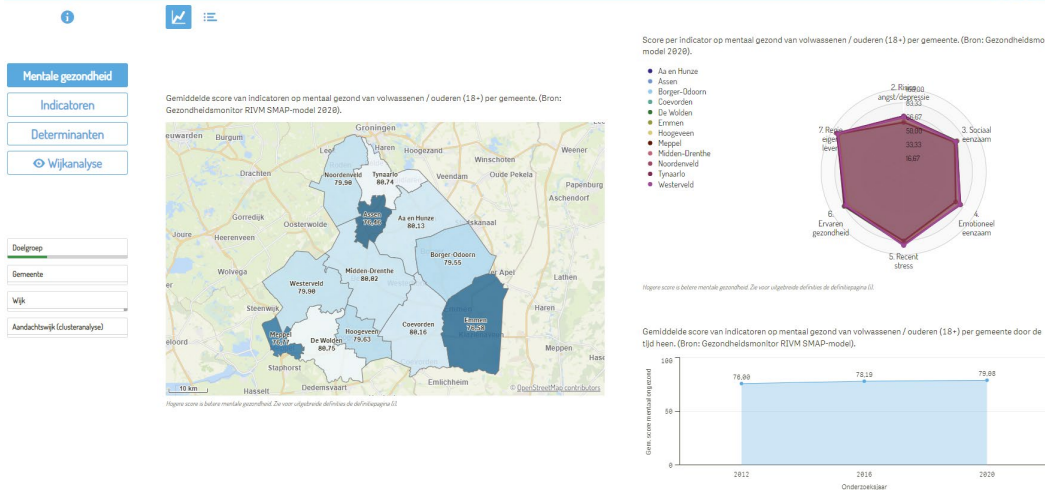
Datawerkplaats
Mentale Gezondheid





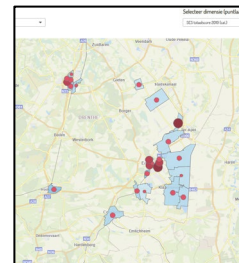
Dashboard

Inzicht in indicatoren, determinanten, gevolgen & geografie

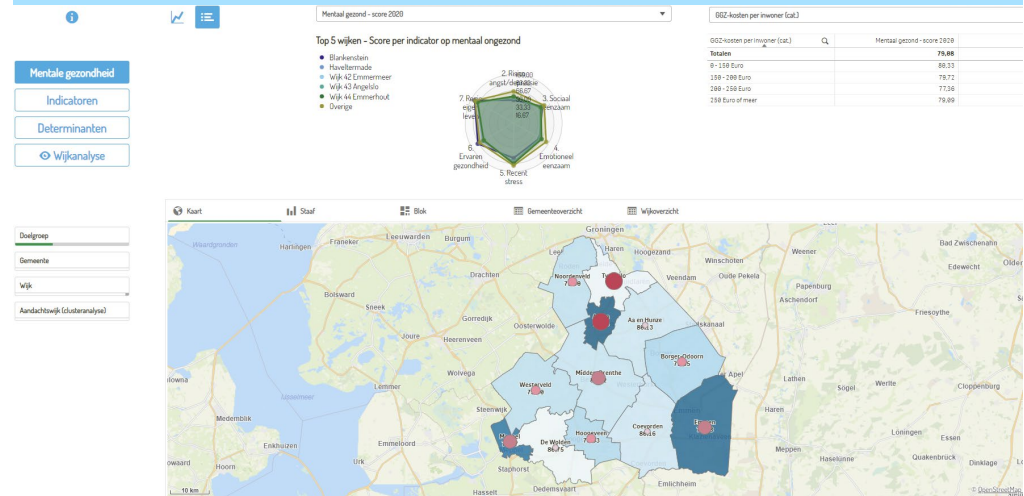


Verbanden leggen tussen wijken

Aandachtswijken



Verbanden leggen tussen variabelen

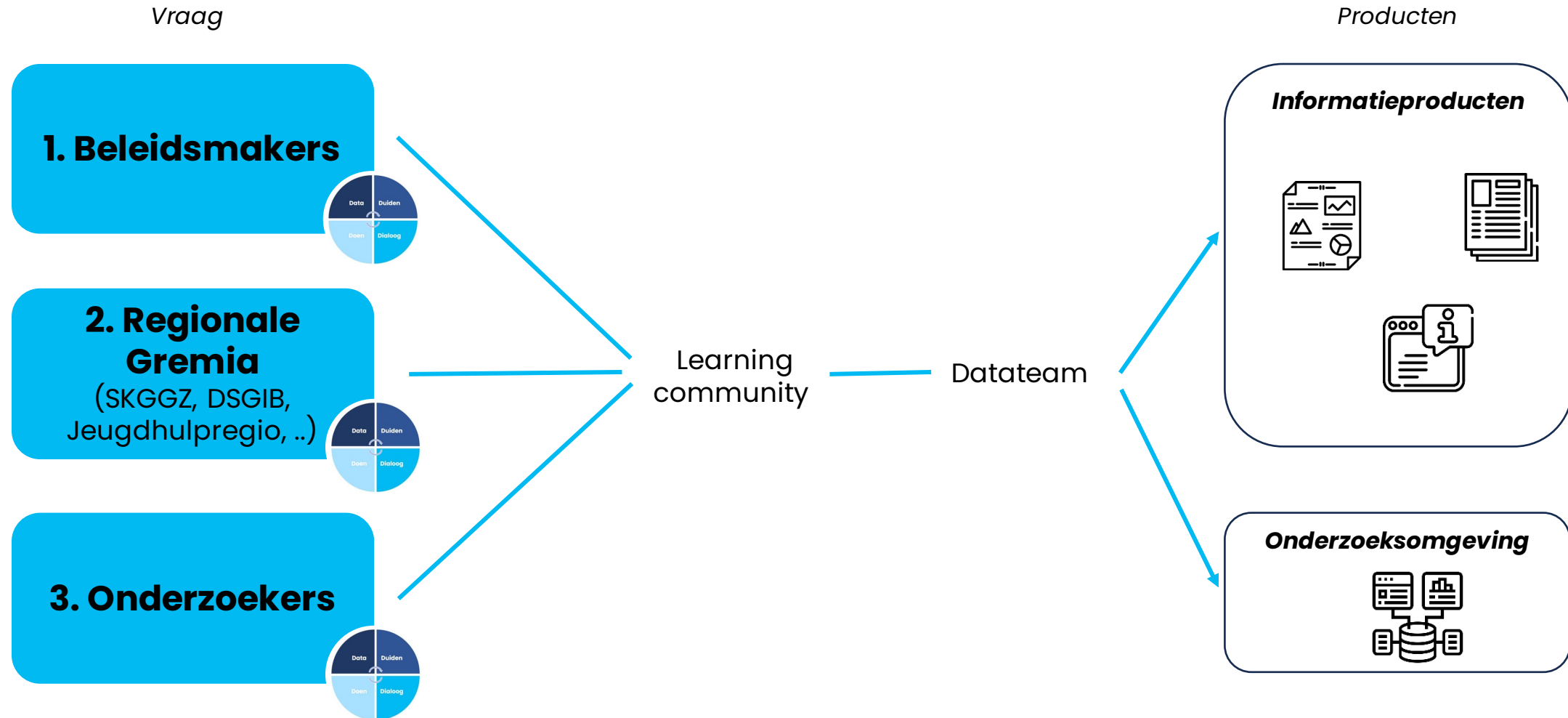


Voorzichtig verklaren





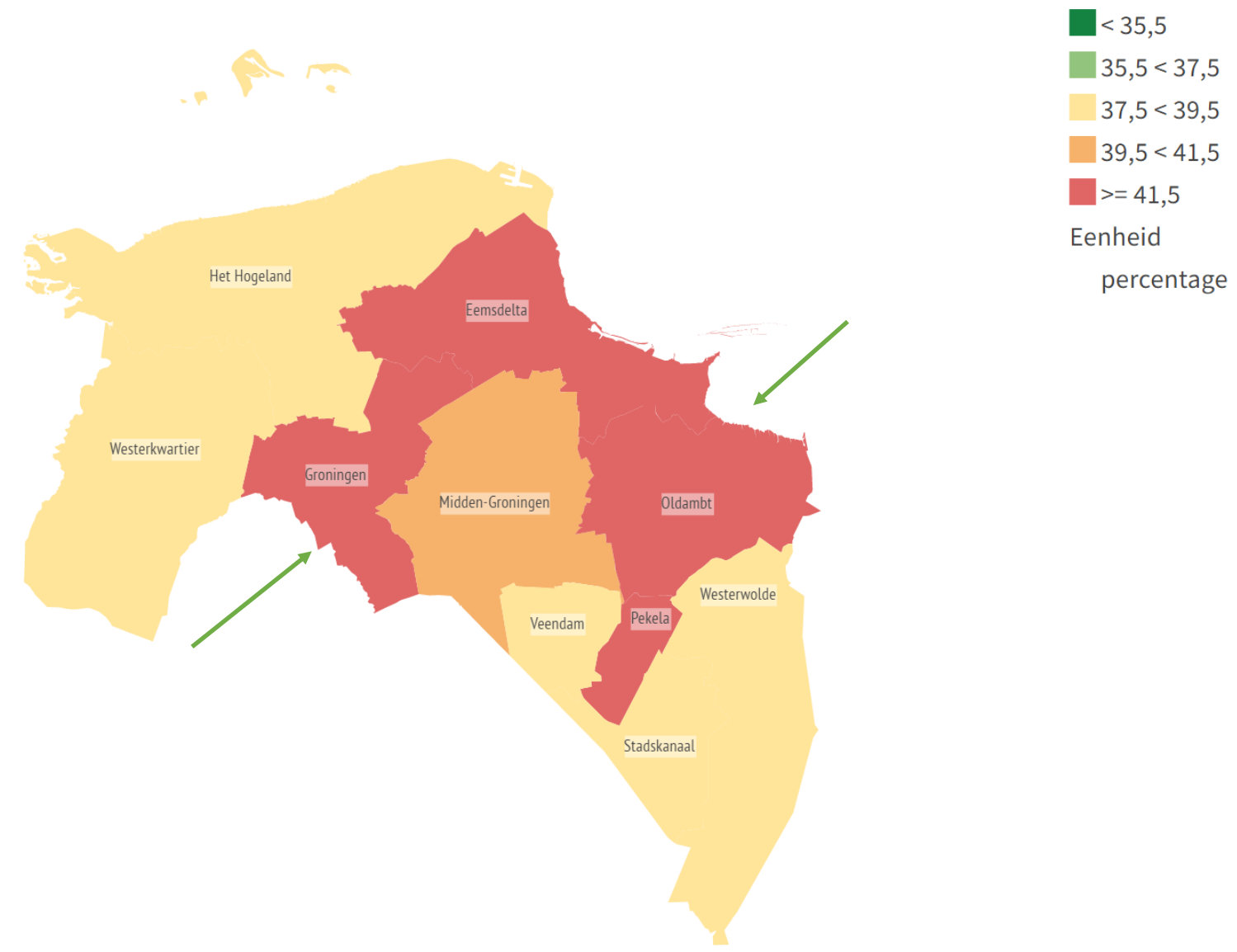
Doelgroep en concrete producten



Aan de slag!
Gemeente Groningen
en Gemeente Oldambt

Hoog risico op angst- of depressiestoornis

Percentage volwassenen met een matig of hoog risico op een angst- of depressiestoornis - 2020 - Gemeenten

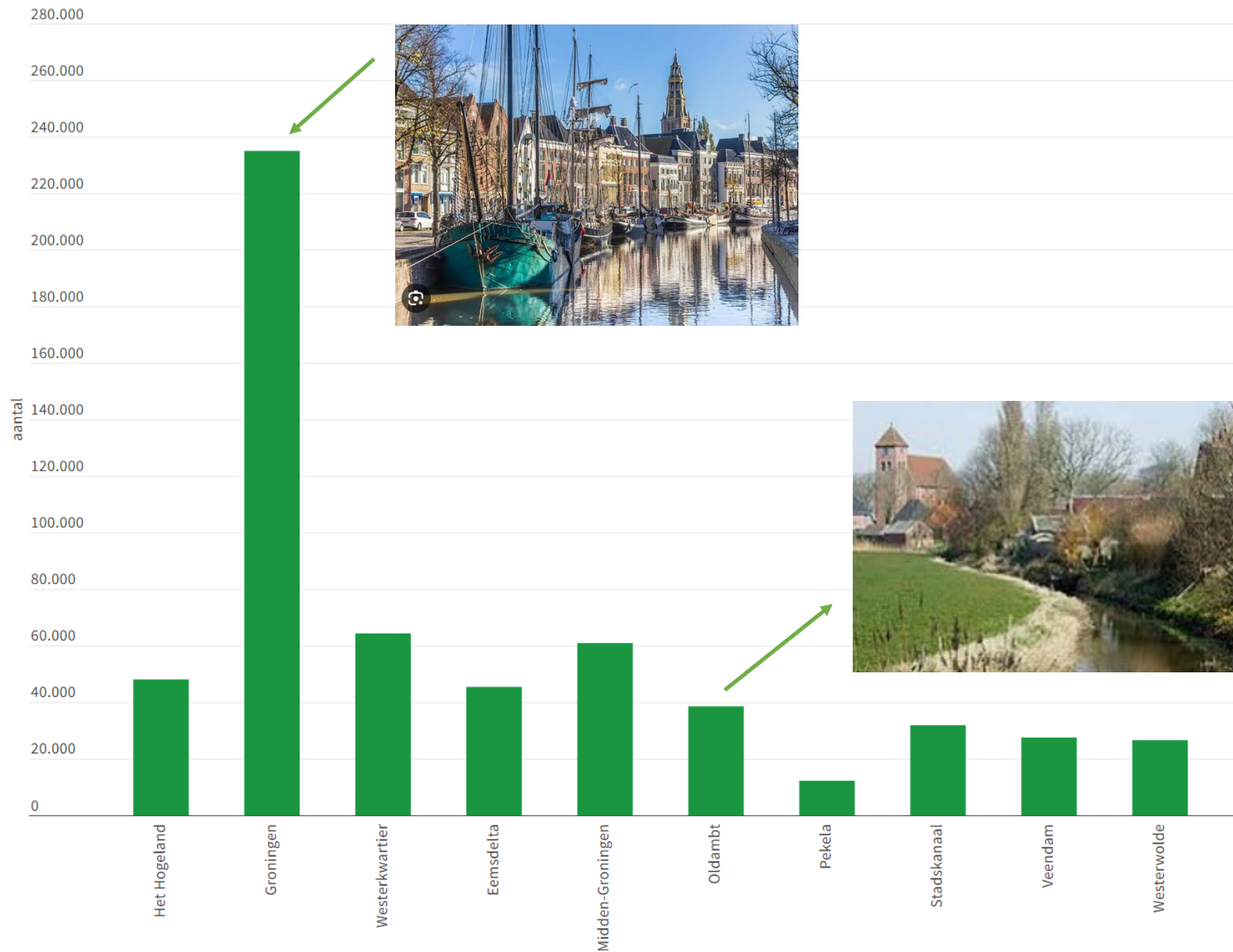


Bron: GGD Groningen, Gezondheidsmonitor Volwassenen en Ouderen

Aantal inwoners

aantal inwoners - 2022 - Gemeenten

Eenheid
aantal



Grijze druk



- < 32
- 32 < 36
- 36 < 40
- 40 < 44
- >= 44

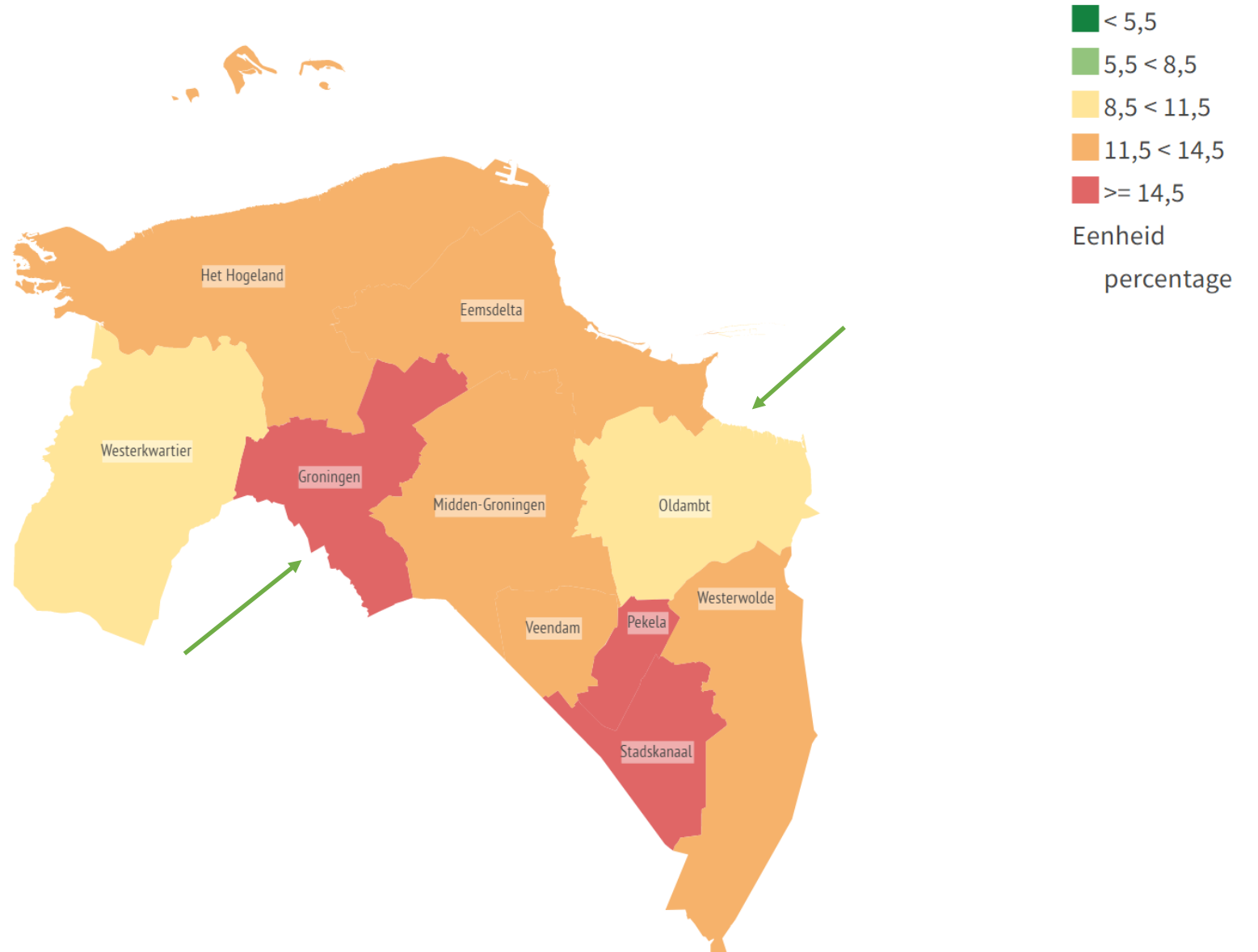
Eenheid

percentage



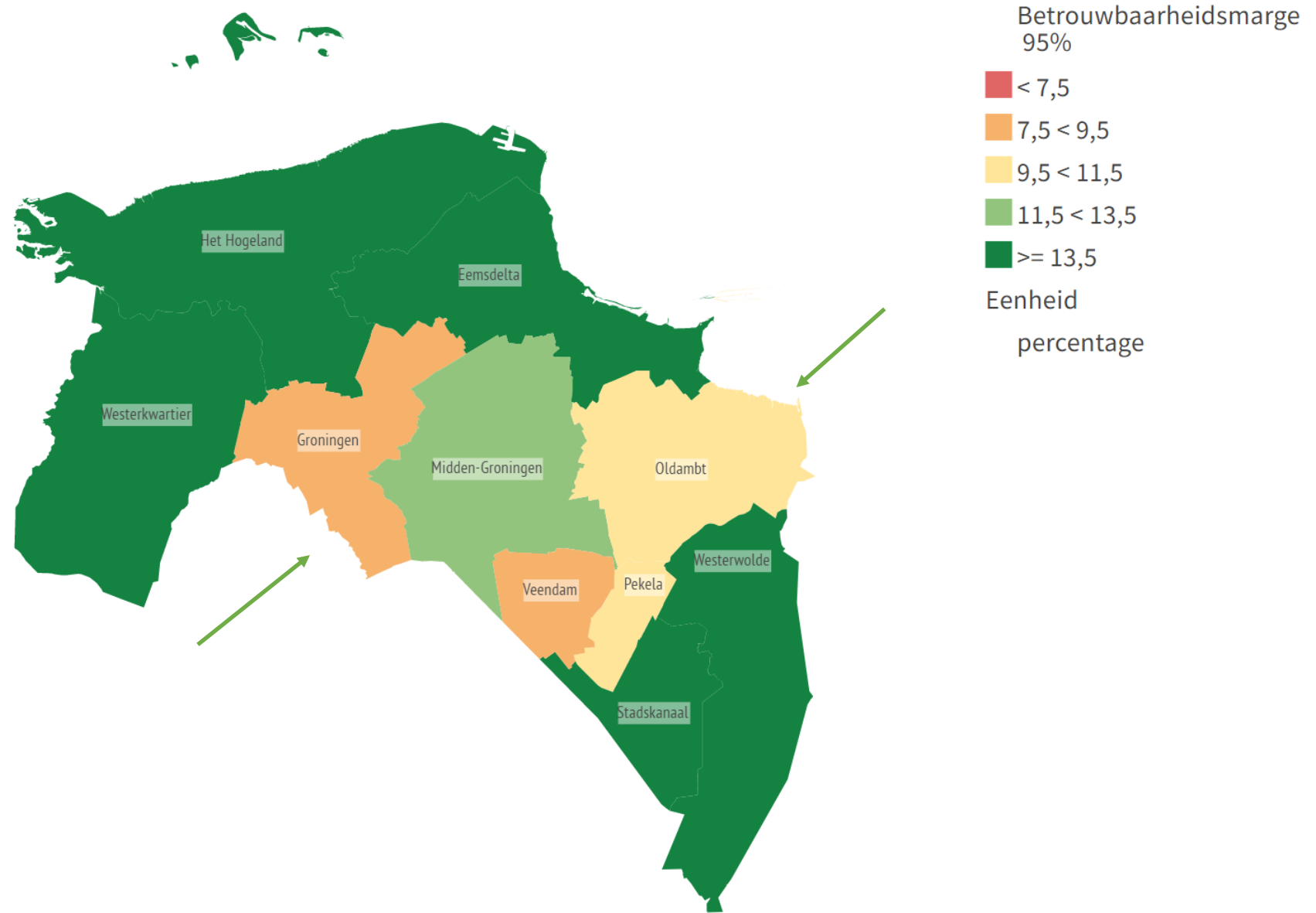
Huishoudinkomen tot 16.100 euro

Percentage inwoners dat een besteedbaar huishoudeninkomen heeft tot 16.100 euro - 2016 - Gemeenten



Percentage volwassenen woonachtig in een buurt met hoog sociaal kapitaal - 2020 - Gemeenten

Hoog sociaal kapitaal



De gemeente Groningen en de gemeente Oldambt willen beide het aandeel volwassenen met een hoog risico op een angst of depressiestoornis verminderen.

Waar liggen de kansen en mogelijkheden? Wat is de behoefte van de inwoners?

Hoe zou je dit aanpakken?

Werkwijzer Design Thinking

Hoe ga ik van start?

1. Beantwoord de feedbackvragen, schrijf je antwoorden op.
2. Gebruik Design Thinking om verder te gaan met de opdracht.
3. Loop je vast? Noteer dan zo concreet mogelijk waar je tegenaan loopt en vraag een medestudent en/of een docent om feedback.

Feedbackvragen:

1. **Taak:** Waar ga ik heen? Wat zijn mijn doelen?
2. **Proces:** Hoe sta ik ervoor? Welke vooruitgang is er op weg naar mijn doel?
3. **Zelfregulatie:** Wat is de volgende stap? Wat kan ik vervolgens het beste doen om vooruitgang te boeken?

Onderzoek de cliënt/doelgroep:
Wie is de cliënt?
Wat zijn diens karakteristieken?
Ziektebeelden? Wensen en behoeften?
Netwerk? Vraagstuk? Et cetera.

Definieer het probleem:
Wat betekent de verzamelde informatie?
Welke informatie is relevant voor het vraagstuk? Welke theorie kun je gebruiken?
Formuleer een (concrete) hoe-vraag.

Bedenk creatieve ideeën t.a.v. het vraagstuk. Het is belangrijk dat je hierbij rekening houdt met de cliënt/doelgroep: sluit het aan bij de wensen en behoeften?

Probeer ideeën of mogelijke oplossingen uit en kijk wat wel/niet werkt bij de cliënt/doelgroep. Onderbouw prototypes met theorie.

Test de eindoplossing uit in de praktijk en evalueer deze. Welke nieuwe inzichten levert dit op?

Emphatize

1

Define

2

Ideate

3

Prototype

4

Test

5

Tip: Raadpleeg 'Ontwerpen voor zorg en welzijn' voor tools en methoden die je kunt gebruiken.



greenwise campus

Lab Maatschappelijke vraagstukken Drenthe



Dit zeggen de cijfers, wat zeggen de mensen?

- Meer dan 70 verhalen opgehaald 12-20jr
- Energyboostfestival kickstart – Creatief-agogisch ophalen
- Jenga – Moodbords – Hotel der ervaring – emotieschilderen
- Narratieve methode – presentiebenadering
- Verhalen coderen – koppelen aan pijlers van positieve gezondheid
- Vooruitblik



In gesprek met professionals

- Afstudeeropdracht
- Doel
- Werkveld
- Aanpak
- Analyse
- Vervolgaanpak



Vragen?